

WĘŻE INIEKCYJNE

Wężę iniekcyjne są montowane profilaktycznie w połączeniach betonu. Pozwala to na zminimalizowanie kosztów napraw i uzyskanie szybszego efektu uszczelnienia połączeń betonu. Efekt uszczelnienia jest lepszy niż w przypadku innych metod i materiałów.



Infiltra Stop

Prosty w użyciu ochronny system uszczelniający przeznaczony do późniejszej iniekcji

połączeń betonowych z zastosowaniem żywic HA Flex LV AF i Deltapox INJ/Denepox 40.

Wąż Infiltra Stop jest sprzedawany w zestawie, ze wszystkimi niezbędnymi akcesoriami. Jego innowacyjna budowa umożliwia równomierne tłoczenie żywicy na zewnątrz węża. Dzięki zastosowaniu słynnych już niebieskich złączek znajdujących się w zestawach nie ma konieczności wykonywania obróbki termicznej podczas montowania systemu.



Re-Injecto

Wąż iniekcyjny do wielokrotnych iniekcji z użyciem mikrocementu Omnitek Inject lub żywicy

Gelacryl. Elastyczność tworzywa powoduje, że podczas iniekcji nacięcia otwierają się przy ciśnieniu 4 barów. Pozwala to na płukanie Re-Injecto wodą o niskim ciśnieniu. Nie należy wykonywać iniekcji węża Re-Injecto żywicami poliuretanowymi lub epoksydowymi. Do instalacji Re-Injecto używa się specjalnych kostek łączących Twinbox .



Sis

Wąż iniekcyjny o małej średnicy do instalacji w przerwach roboczych lub połączeniach

między starym i nowym betonem, stosowany w celu uzyskania efektu sklejania. Przeznaczony do iniekcji żywicami epoksydowymi Deltapox INJ lub Denepox 40.



Bentoject®

Unikalne połączenie hydrofilowej taśmy bentonitowej i węża iniekcyjnego do

późniejszej iniekcji. Jest to kompleksowy system do uszczelniania połączeń konstrukcyjnych w betonie. Bentoject to produkt wykorzystujący właściwości taśmy bentonitowej dający możliwość wykonania iniekcji w przypadku występowania raków w betonie. Bentoject jest łatwy w instalacji. Montuje się go przy pomocy specjalnej drucianej siatki i słynnych niebieskich złączek De Neef.

De Neef Conchem

Industriepark 8
B-2220 Heist-op-den-Berg
Belgium
T.: +32 (0)15 24 93 60
F.: +32 (0)15 24 80 72
E.: conchem@deneef.com

De Neef Construction Chemicals

5610 Brystone Dr. Houston
Texas 77041
USA
T.: +1 (0)713 8960123
F.: +1 (0)713 8493340
E.: info@deneef.com

De Neef Technologies

Po. Ind. El Pedregar
C/ Progrés s/n, nave 9 y 10
08160 Montmeló
SPAIN
T.: +34 93 544 45 54
F.: +34 93 572 39 29
E.: info@deneefspain.com

De Neef France

Z.I. du Vert Galant
86 Av. du Chateau
F-95310 Saint Ouen L' Aumône
FRANCE
T.: +33 (0)1 30 3756 00
F.: +33 (0)1 30 3756 01
E.: contact@deneef.fr

De Neef UK

Unit 3
Price Street Business Park • Park Street
Birkenhead
CH41 3PE Wirral
UNITED KINGDOM
T.: +44 (0)151 666 1222
F.: +44 (0)151 666 1113
E.: enquiries@deneef.co.uk

De Neef Shanghai

Suite 1608G • 16F Feidiao Int. Building
1065 Zhao Jia Bang Road
200030 Shanghai
P.R. CHINA
T.: +86 21 5158 1696
F.: +86 21 5158 1686
E.: deneefconchem@163.com

De Neef Asia Pte. Ltd.

36 Tanjong Penjuru
609031 Singapore
SINGAPORE
T.: +65 6863 1902
F.: +65 6863 2102
E.: deneefasia@deneef.com

De Neef (CH) AG

Netzibodenstrasse 23a
4133 Pratteln
SWITZERLAND
T.: +41 (0)61 821 11 88
F.: +41 (0)61 821 42 21
E.: info@deneef.ch

De Neef China

Unit 1507, New Commerce Centre
19 On Sum Street
Shatin • Hong Kong SAR
CHINA
T.: +852 (0)2646 8002/6
F.: +852 (0)2637 7351
E.: conchem@deneef.corp.com.hk

De Neef Scandinavia

Långavallsgatan 15
424 57 Gunnilse
SWEDEN
T.: +46 31 330 05 90
F.: +46 31 330 80 41
E.: info@deneef.se

De Neef Deutschland GmbH

Hohestrasse 7
44139 Dortmund
GERMANY
T.: +49 (0231) 55 00 60
F.: +49 (0231) 55 00 666

www.deneef.com
Ponad 35 lat doświadczeń w uszczelnieniach podziemi na całym świecie

Produkty profilaktyczne do uszczelnień w budownictwie podziemnym



Pakery, żywice i sprzęt iniekcyjny

De Neef oferuje szeroki wybór produktów gwarantujących prawidłową iniekcję węży iniekcyjnych. W asortymencie firmy znajdują się pakery, pompy oraz żywice iniekcyjne, np. Deltapox INJ, Denepox 40, Gelacryl i hydroaktywne żywice poliuretanowe.



WYŁĄCZNY DYSTRYBUTOR
de neef

IMPERVIUS sp. z o.o.
ul. Piaskowa 6 lok. U6
01-067 Warszawa

Tel. +48 22 378 12 11
Fax +48 22 378 12 10
Kom. +48 696 02 77 11

www.impervius.pl
biuro@impervius.pl

de neef



www.deneef.com

TAŚMY BENTONITOWE

Dzięki udokumentowanemu 20-letniemu doświadczeniu w uszczelnianiu przerw roboczych i połączeń konstrukcyjnych Bentorub+ i Bentorub Salt są sprawdzonymi i prostymi w zastosowaniu produktami zapewniającymi szczelność wylewanych na budowie struktur betonowych.

Bentorub® +

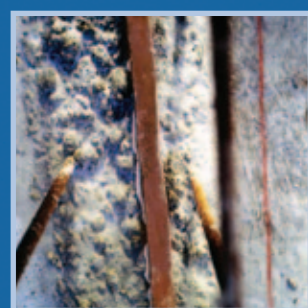
Hydrofilowe taśmy bentonitowe do uszczelniania połączeń konstrukcyjnych w betonie.



Bentonite strips

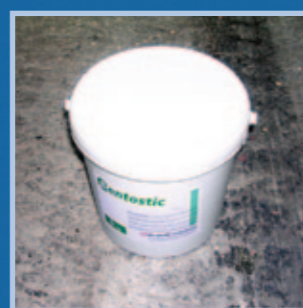
Charakterystyka i zalety
Stale aktywny, odporny na cykle sucho-mokro.
Umiarkowane pęcznienie początkowe, umożliwiające wykonywanie instalacji w deszczu lub niesprzyjających warunkach pogodowych.
Plastyczny, dobrze przylega do powierzchni.
Z uwagi na unikalne właściwości Bentorub+ będzie wnikał i wypełniał małe przestrzenie.
Bentorub+ zwiększa swoją objętość ponad 400% w kontakcie z wodą.
W warunkach występowania słonej lub słonawej wody stosuje się specjalny produkt: Bentorub® Salt.
Odporność na ciśnienie hydrostatyczne 8 bar.
Posiada atest WRAS dopuszczający do kontaktu z wodą pitną.
Wydajność potwierdzona wynikami niezależnych i własnych testów.
Nie rozpuszcza się w wodzie.

Bentorub® Salt



Hydrofilowe taśmy bentonitowe do uszczelniania połączeń konstrukcyjnych w betonie, do stosowania w kontakcie ze słoną i słonawą wodą.

Bentostic



Masa bentonitowa do wyrównywania nierówności powierzchni.

MS Fixer



1-komponentowy, elastyczny klej poliuretanowy, nakładany za pomocą pistoletu.

Bentosteel



Siatka z galwanizowanego drutu stalowego zabezpieczająca instalacje Bentorub+ lub Bentorub Salt.

MASY PĘCZNIEJĄCE

Swellseal Mastic i Swellseal Mastic WA to łatwe w użyciu, nie zawierające rozpuszczalników, pęczniące pod wpływem wody masy uszczelniające, aplikowane przy pomocy standardowego pistoletu ręcznego lub pneumatycznego. Dzięki swojej doskonałej przyczepności do wszystkich typowych materiałów budowlanych i konstrukcyjnych masy Swellseal są z powodzeniem stosowane do uszczelniania skomplikowanych struktur przestrzennych. Masa Swellseal Mastic WA może być efektywnie stosowana w warunkach mokrych lub podwodnych pod warunkiem, że beton jest wylewany do 6 godzin po aplikacji Swellseal Mastic WA.



Swellseal Mastics

Charakterystyka i zalety
Stale aktywny, odporny na cykle sucho-mokro.
Doskonała przyczepność do większości materiałów konstrukcyjnych.
Duża zdolność zwiększania objętości
• Swellseal Mastic 350%
• Swellseal Mastic WA 200%
Nie zawiera rozpuszczalników.
Dostosowuje się do kształtów i faktury powierzchni.
Odporność na ciśnienie hydrostatyczne 15 bar.
Posiada atest WRAS dopuszczający do kontaktu z wodą pitną.
Wydajność potwierdzona wynikami niezależnych i własnych testów.
Nie rozpuszcza się w wodzie.

Swellseal Mastic

Pęczniąca pod wpływem wody, jednoskładnikowa masa uszczelniająca, przeznaczona do gładkich i chropowatych połączeń konstrukcyjnych oraz przejść rur.

Swellseal Mastic WA

Pęczniąca pod wpływem wody, jednoskładnikowa masa uszczelniająca, przeznaczona do gładkich i chropowatych połączeń konstrukcyjnych, nadająca się do zastosowania w warunkach mokrych i podwodnych. Swellseal Mastic WA jest używana także jako środek klejący do pęczniących, pod wpływem wody, gumowych taśm Swellseal.



TAŚMY SWELLSEAL

Pęczniące taśmy gumowe Swellseal 3V/8V i Swellseal Joint występują w różnych kształtach i w zależności od produktu mogą być stosowane do uszczelniania gładkich połączeń konstrukcyjnych i połączeń między prefabrykowanymi elementami betonowymi. Użycie masy uszczelniającej Swellseal Mastic WA pozwala na stosowanie taśm Swellseal w połączeniu z większością standardowych materiałów konstrukcyjnych. Początkowe pęcznienie Swellseal 3V/8V następuje z opóźnieniem umożliwiającym instalację w czasie deszczu lub w niesprzyjających warunkach pogodowych.



Swellseal 3V

Hydrofilowa, zwiększająca swoją objętość, gumowa taśma w czarnym kolorze, do uszczelniania konstrukcji z betonu prefabrykowanego, gładkich i chropowatych połączeń konstrukcyjnych, również stali z betonem. Swellseal 3V jest dostępna w dwóch kształtach, gładkim (F) i z dwoma wybrzuszeniami (S), w kilku standardowych wymiarach.

Swellseal 3V

Charakterystyka	
Zwiększenie objętości	3 razy
Standardowe wymiary	20 x 5 mm, 20 x 10 mm, 20 x 20 mm <i>* inne wymiary dostępne na zamówienie.</i>

Swellseal 8V

Hydrofilowa, zwiększająca swoją objętość, gumowa taśma w zielonym kolorze, do uszczelniania połączeń elementów prefabrykowanych, gładkich połączeń konstrukcyjnych, również stali z betonem. Swellseal 8V jest używana w warunkach występowania wysokiego ciśnienia hydrostatycznego lub zanieczyszczenia wody. Swellseal 8V jest dostępna w dwóch kształtach, gładkim (F) i z dwoma wybrzuszeniami (S), w kilku standardowych wymiarach.

Swellseal 8V

Charakterystyka	
Zwiększenie objętości	8 razy
Standardowe wymiary	20 x 5 mm, 20 x 10 mm and 20 x 20 mm <i>* inne wymiary dostępne na zamówienie.</i>

Swellseal Joint

Dwukolorowa (czarno-pomarańczowa), hydrofilowa, zwiększająca swoją objętość gumowa taśma z wytłoczoną częścią środkową, do uszczelniania betonowych połączeń konstrukcyjnych oraz przejść rur i połączeń elementów podziemnych z betonu prefabrykowanego. Swellseal Joint pęcznieje bez opóźnienia.

Swellseal Joint

Charakterystyka	
Zwiększenie objętości	część czarna 1,5 razy część pomarańczowa 6 razy
Standardowe wymiary	25 x 7 mm <i>* inne wymiary dostępne na zamówienie.</i>

Swellseal R

Pęczniący okrągły gumowy profil do uszczelniania połączeń elementów z betonu prefabrykowanego, renowacji połączeń, wypełniania rys i pęknięć oraz do uszczelniania przejść rur.

Swellseal R

Charakterystyka	
Zwiększenie objętości	3 razy
Standardowe wymiary	6 mm, 8 mm, 10 mm, 12 mm, 16 mm, 20 mm and 30 mm <i>* inne wymiary dostępne na zamówienie.</i>